

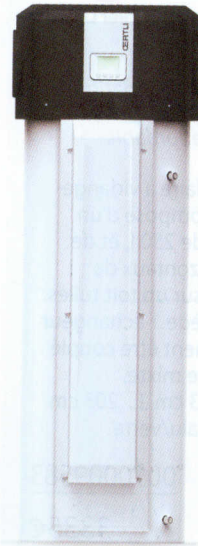


ODYSSEE 2

- Chauffe-eau thermodynamique.
- Monophasé.
- Monobloc.
- Capacité 270 L.
- Appoint électrique 1500 W.
- COP : 3,7 à 15 à 50°C.
- Coloris : blanc.
- Puissance : 1 800 W.
- Dim : L. 59 cm, H. 190 cm.
- Poids 90 Kg.

232508

2765€



OTWH 300 E

Existe en variante avec échangeur solaire intégré

- Chauffe-eau thermodynamique 300 litres à accumulation à poser.
- Résistance de sécurité 2,4 kW.
- Fonctionnement sur air extérieur jusqu'à -15°C.
- Réchauffage e.c.s. jusqu'à 65°C.
- OEcaPac OTWH 300 E.
- Coloris : blanc/noir.
- Métallique / habillage plastique.
- Puissance : 1,7 kW.
- Dim : H. 200 cm, Ø 69 cm.
- Poids : 107 kg.

1000

2 en 1
VMC +
Chauffe-eau



T-FLOW B200TH-CP

2 en 1 VMC + chauffe-eau. Assure les besoins pour 2-6 personnes et assure la ventilation de l'habitat.

- Chauffe-eau thermodynamique combinant ventilation mécanique et production d'eau chaude.
- Equipé d'un ballon de 200L le T-FLOW répond aux besoins journaliers en ECS d'une famille de 2 à 6 personnes et assure la ventilation de l'habitat.
- Coloris : noir.
- Dim : L. 68,7 cm, H. 159,4 cm, P. 83,75 cm.
- Poids : 110 kg.

2319

3919



ODYSSEE SPLIT VM200

- Chauffe-eau thermodynamique sur air extérieur.
- Capacité : 200 L.
- COP : 3,8 à 15 à 51°C.
- Système ACi.
- Poids à vide : 54 Kg
- Cuve en acier émaillé.
- Résistance stéatite 1800 W.

Unité extérieure réf. 232296

232505

2140€

